



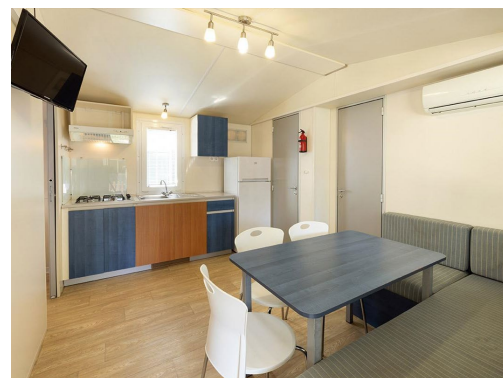
RAVENNA - CAMPING SUL MARE ED ESCURSIONE A CAVALLO 2 GIORNI - 1 NOTTE



Questo week-end visiteremo la parte più esterna di Ravenna, vicino alla pineta secolare di Classe. Alloggeremo in una mobil-home all'ombra dei pini secolari, a pochi passi dal mare.

Parteciperemo ad un'escursione a cavallo e per chi è meno esperto, ci sarà un percorso di avvicinamento. Infine, concluderemo il week-end visitando il parco di divertimenti di Mirabilandia. L'alloggio prevede una sistemazione in mobil-home con aria condizionata e trattamento solo pernottamento.

Quota totale a partire da 200€ pp



ATTIVITÀ

Presso il Ranch: escursione nella pineta secolare di classe o per i meno esperti percorsi di avvicinamento al cavallo.

DOVE

presso il parco di divertimenti di Mirabilandia e un maneggio vicino alla pineta secolare di classe.

RICETTIVITÀ

Presso il Camping Classe a Lido di Dante.
Sistemazione in mobil home con aria condizionata e trattamento BB.

RAMINGO TRAVEL sito: www.ramingotravel.it email: ramingotravel@frigerioviaggi.com telefono: 349-7438500