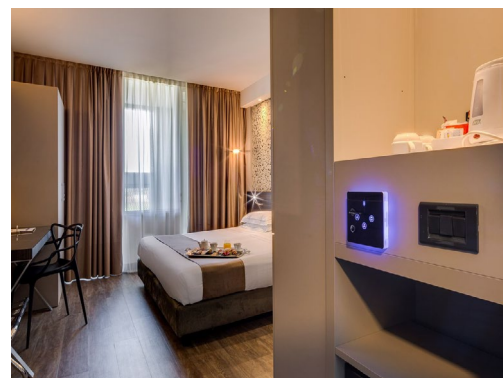


SVELARE LA «PRESENZA» NEI LUOGHI DELLA FEDE A PARMA



Esplora in giornata con la nostra guida i «tesori» religiosi, dalla Cattedrale al magnifico Battistero, alla chiesa di San Giovanni Evangelista e la chiesa di S. Francesco del Prato o le antiche pievi sorte lungo la via Francigena. *«L'arte è un modo per osservare la realtà e di apprezzare la bellezza del creato»*
Quote a partire da 80,00 euro a persona con possibilità di aggiungere pernottamento con differenti soluzioni.



ATTIVITÀ

Visitare i luoghi religiosi non come «contenitori di opere d'arte» ma come «testimoni silenziosi della Fede cristiana»

Visita guidata con ingresso alla Cattedrale e al Battistero

DOVE

- La Cattedrale di Parma
- Il Battistero
- Piazza S. Giovanni Evangelista
- La chiesa di San Francesco del Prato
- Le antiche pievi lungo la via Francigena

RICETTIVITÀ

- Alberghi 3 e 4 stelle
- Agriturismi
- Accoglienti ristoranti e trattorie

7 stelle viaggi e turismo – Via Fleming 4 – Parma – tel.3382581907 -0521290106
booking@7stellerviaggiaturismo.it 7stellerviaggiaturismo.it