

L'ACCENTO SULL'IMPRESA

OSSERVATORIO TRENDER

Rapporto congiunturale sull'economia delle PMI dell'Emilia-Romagna

XIX edizione

L'EVOLUZIONE DI TRENDER

Marcella Contini

Responsabile Centro Studi
CNA Emilia-Romagna



Artigiani
Imprenditori
d'Italia

Emilia-Romagna

In collaborazione con:



Istat

Istituto Nazionale
di Statistica

CNA HUB
4.0
Digitalizzazione e Sostenibilità

Le caratteristiche dell'Osservatorio TrendER

TrendER è l'Osservatorio del Centro Studi di CNA Emilia-Romagna che, **dal 2005**, analizza le micro e piccole imprese della regione.

La sua validità scientifica è garantita dalla collaborazione con ISTAT che, dagli esordi, collabora all'elaborazione di un'analisi periodica, a cadenza trimestrale.

La diffusione dei dati avviene a livello settoriale e per singola provincia. I principali **indicatori socio-economici** alla base dell'indagine riguardano: investimenti, costi, fatturato, consumi, occupazione, dinamica delle esportazioni.

Il campione varia ogni trimestre tra le 11.000 e le 14.000 imprese. selezionato tra le aziende con contabilità presso CNA, è rappresentativo dell'universo delle **imprese con meno di 20 addetti attive in regione**.

La più recente analisi presentata in queste pagine comprende i valori relativi al **quarto trimestre 2023**. Il campione di imprese oggetto d'analisi nel 2023 è di **11.060 unità**.



www.cnaemiliaromagna.it/centro-studi/trender



Artigiani
Imprenditori
d'Italia

Emilia-Romagna

In collaborazione con:



Istituto Nazionale
di Statistica

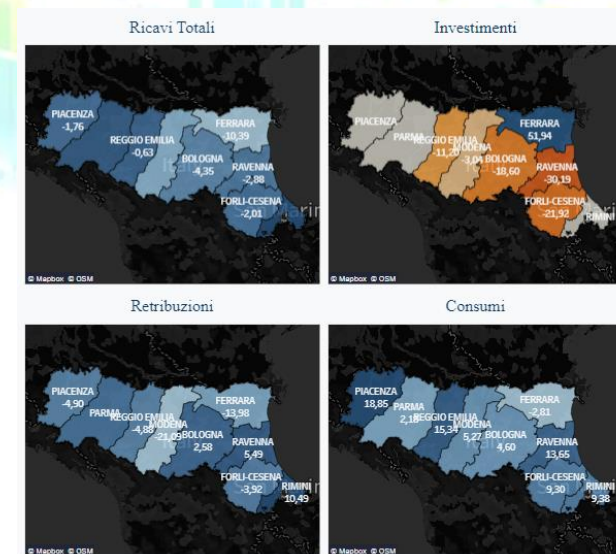
CNA HUB
4.0
Digitalizzazione e Sostenibilità

Le analisi dell'Osservatorio

Analisi congiunturale con grafici che mostrano l'evoluzione nel tempo, dal 2005 ad oggi, dei ricavi e delle spese delle imprese incluse nel campione TrendER. E' possibile avere una **panoramica dei valori indicizzati, rispetto al primo trimestre del 2005** che è considerato pari a 100, dei ricavi e delle spese riferiti alle imprese del campione.



Analisi tendenziale con grafici che mostrano il tasso di crescita dei ricavi e delle spese per le imprese comprese nel campione TrendER. I valori sono indicati in percentuale e rappresentano per ogni trimestre la **variazione percentuale rispetto allo stesso trimestre** dell'anno precedente (variazione tendenziale).



Artigiani
Imprenditori
d'Italia

Emilia-Romagna

In collaborazione con:



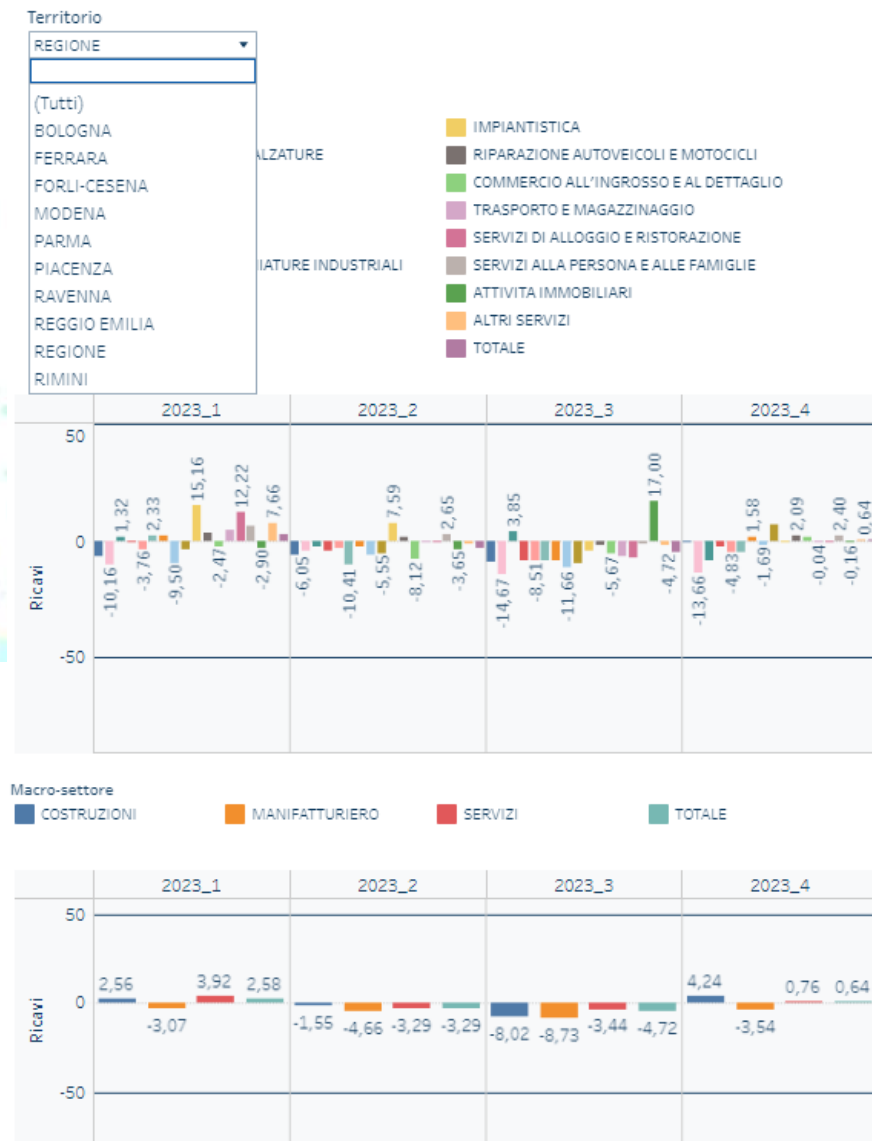
Istituto Nazionale
di Statistica



Digitalizzazione e Sostenibilità

Il valore delle analisi trimestrali

L'Osservatorio offre l'opportunità di fornire trimestralmente dati che sono a disposizione delle singole CNA che si possono tradurre in un report derivante dallo studio del posizionamento delle imprese di uno specifico territorio all'interno dell'universo analizzato, con l'indicazione di percorsi di miglioramento e senza la necessità di realizzare ulteriori interviste per raccogliere dati che, di fatto, sono già in nostro possesso e vengono sistematicamente aggiornati.



I principali indicatori socio-economici

I principali indicatori alla base dell'indagine riguardano:

- investimenti,
- costi,
- fatturato,
- consumi,
- occupazione,
- dinamica delle esportazioni.



Artigiani
Imprenditori
d'Italia

Emilia-Romagna

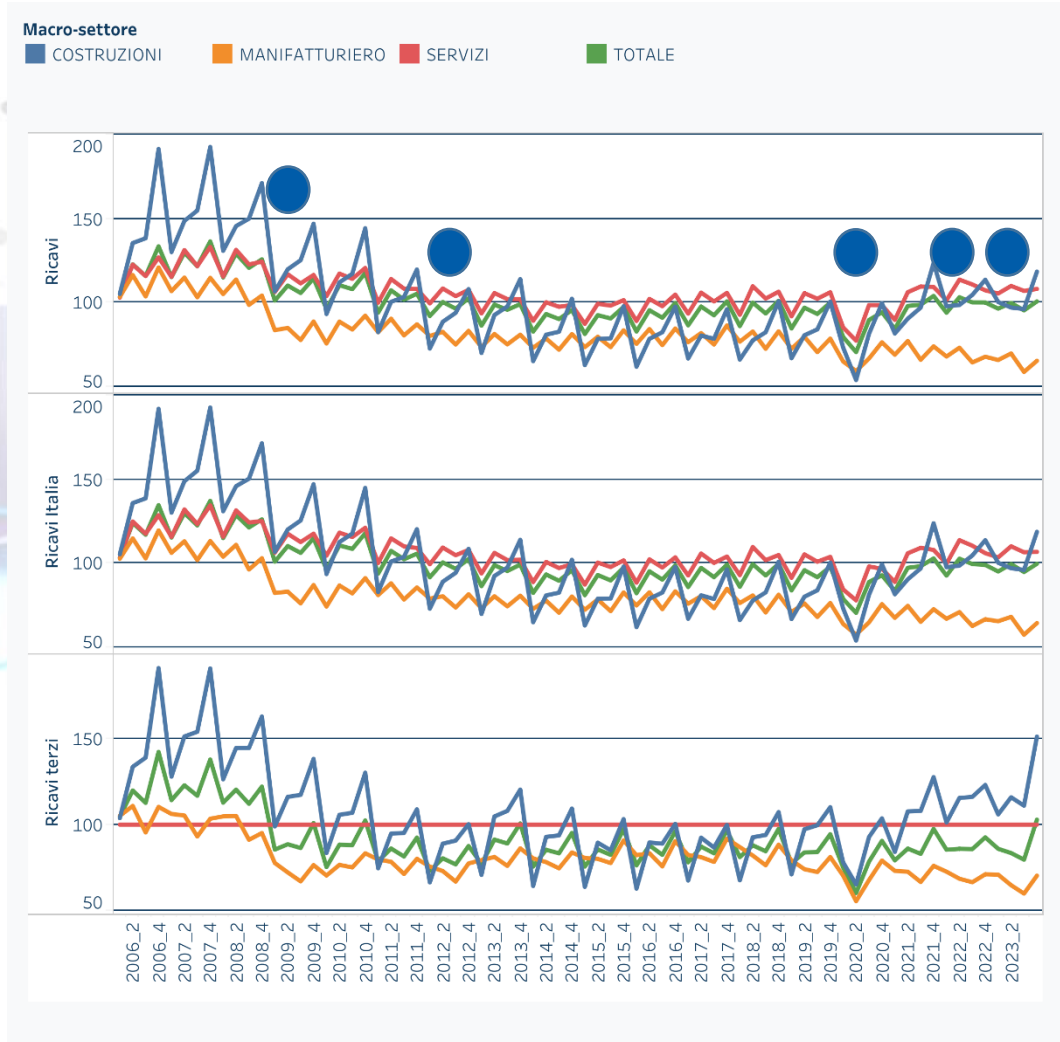
In collaborazione con:



Istituto Nazionale
di Statistica

CNA HUB
4.0
Digitalizzazione e Sostenibilità

L'andamento della micro e piccola impresa in Emilia-Romagna dal 2005 al 2023: i Ricavi



Artigiani
Imprenditori
d'Italia

Emilia-Romagna

In collaborazione con:



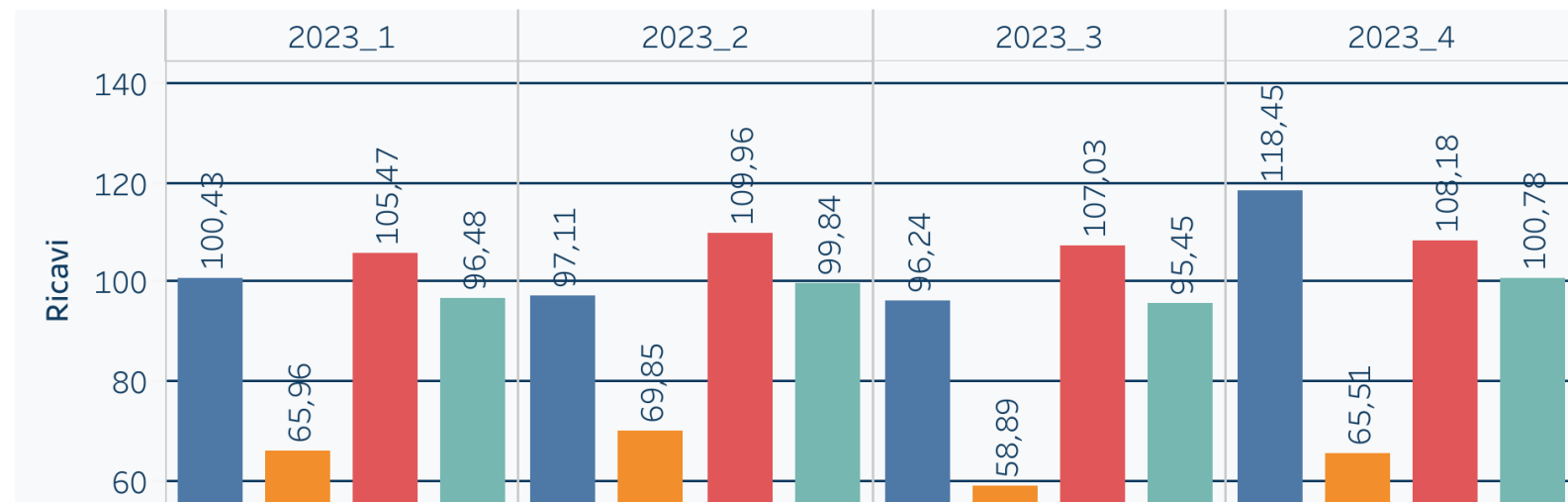
Istituto Nazionale
di Statistica



L'andamento della micro e piccola impresa in Emilia-Romagna dal 2005 al 2023: i Ricavi

Macro-settore

■ COSTRUZIONI
 ■ MANIFATTURIERO
 ■ SERVIZI
 ■ TOTALE



Evoluzione storica Ricavi (I_2005=100)

Maggiori incrementi:

- Altri servizi (178,5) tra cui ICT, servizi finanziari, editoria, cinema e audiovisivo ...
- Impiantistica (149,4)
- Servizi alla persona (145,0)

Maggiori decrementi:

- Tessile, abbigliamento, calzature (33,6)
- Altra manifattura (45,5) tra cui gomma, plastica, chimica, carta, farmaceutica, ...
- Legno (49,1)



Artigiani
Imprenditori
d'Italia

Emilia-Romagna

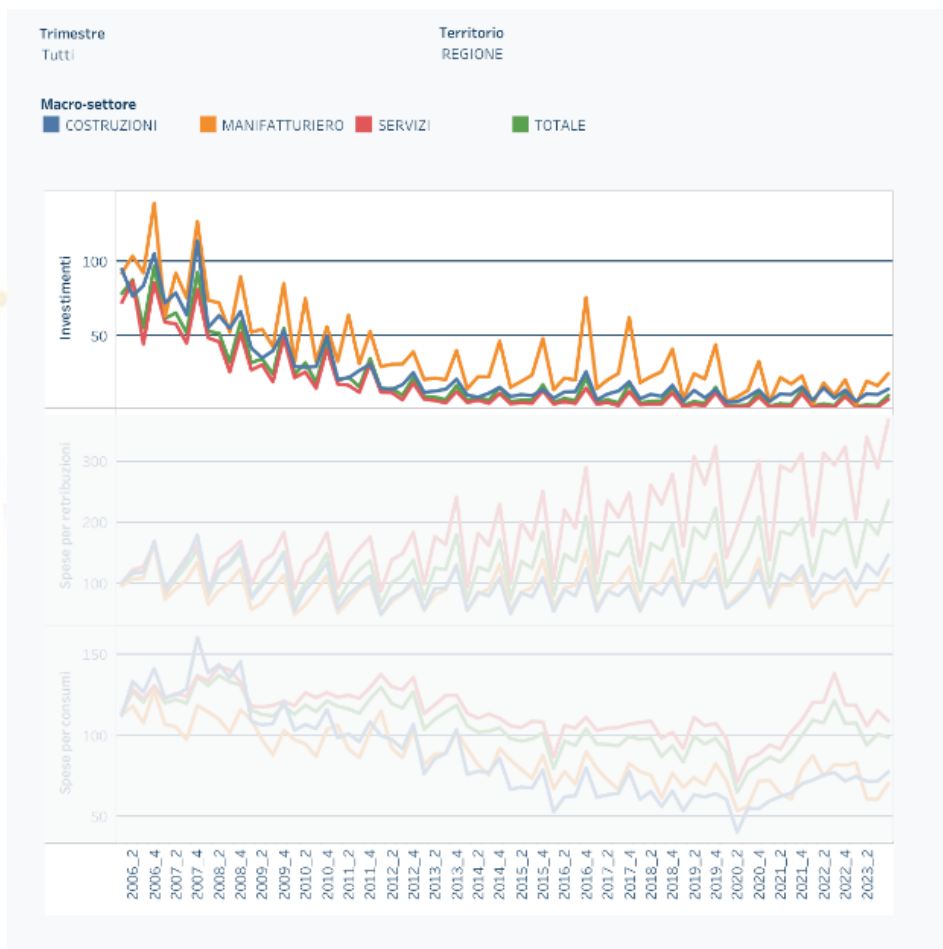
In collaborazione con:



Istituto Nazionale
di Statistica



L'andamento della micro e piccola impresa in Emilia-Romagna dal 2005 al 2023: Investimenti, retribuzioni e consumi



L'andamento medio delle spese tra il I trim. 2005 (valore base=100) e il IV trim. 2023 è stato molto differenziato a seconda del tipo di spesa presa in considerazione.

Gli **investimenti** si sono ridotti in modo drammatico arrivando ad un indice di 8,99 nel 2023. Pur nella contrazione, il manifatturiero presenta performance migliori

Le **retribuzioni** sono più che raddoppiate (236,0) e soprattutto nei Servizi.

I **consumi** sono sostanzialmente invariati rispetto al 2005 (98,8).



Artigiani
Imprenditori
d'Italia

Emilia-Romagna

In collaborazione con:



Istituto Nazionale
di Statistica

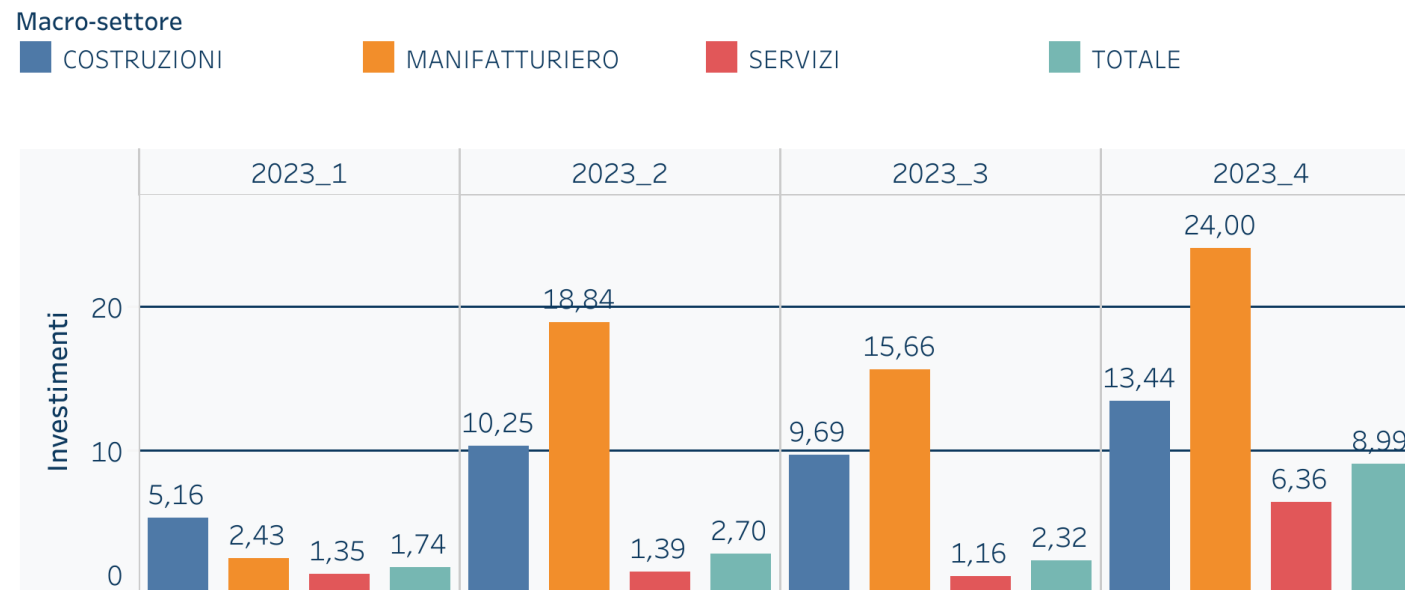


L'andamento della micro e piccola impresa in Emilia-Romagna dal 2005 al 2023: Investimenti, retribuzioni e consumi

Evoluzione storica investimenti dal 2005

Gli investimenti sono diminuiti in tutti i macro-settori ma in proporzione minore nella manifattura, in particolare nella Meccanica di base (154,3)

(impatto Piano Impresa 4.0, Bando regionale Transizione Digitale PMI)



Artigiani
Imprenditori
d'Italia

Emilia-Romagna

In collaborazione con:



Istituto Nazionale
di Statistica





Grazie per l'attenzione

Marcella Contini

centrostudi@cnaemiliaromagna.it



Artigiani
Imprenditori
d'Italia

Emilia-Romagna

In collaborazione con:

